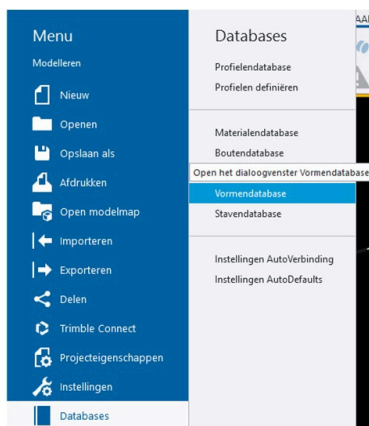


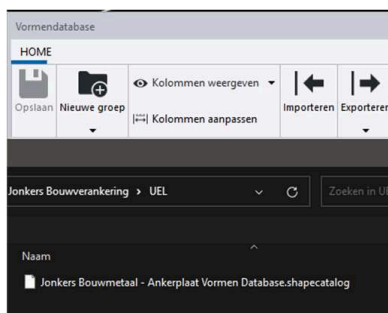
Jonkers Bouwverankering Gebruiker componenten Ankers

Voor het gebruik van de componenten van Jonkers Bouwmetaal zijn de volgende stappen benodigd om alles te laten werken binnen Tekla:

Tekla Versie: 2023 SP9 en later. Open in een bestaand of nieuw model de vormendatabase:



Zoek onder "Importeren" het bestand "Jonkers Bouwmetaal – Alle Ankers.shapecatalog" of een van de andere shapacatalogs voor het specifieke ankertype.



En kies "importeren"

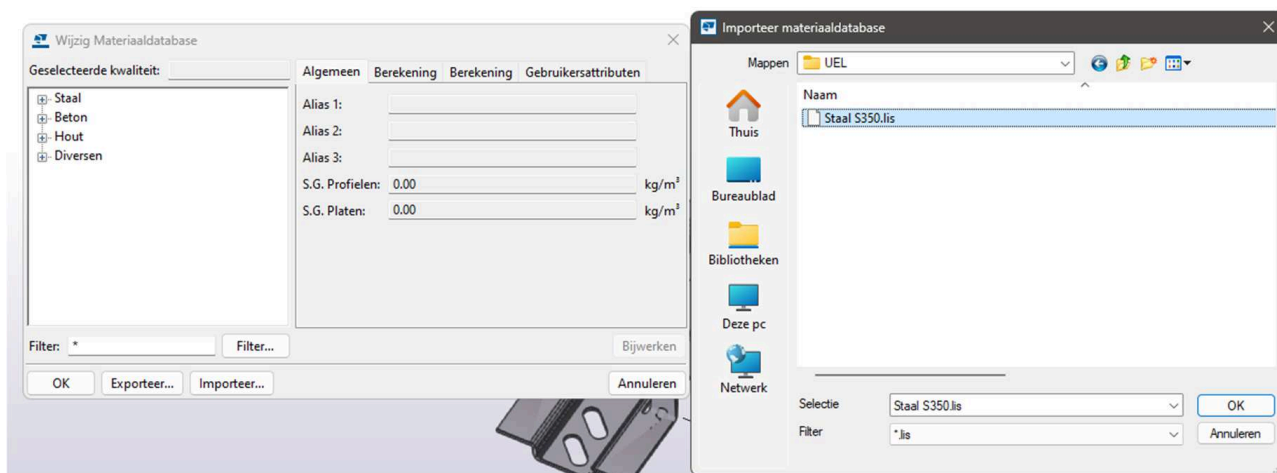
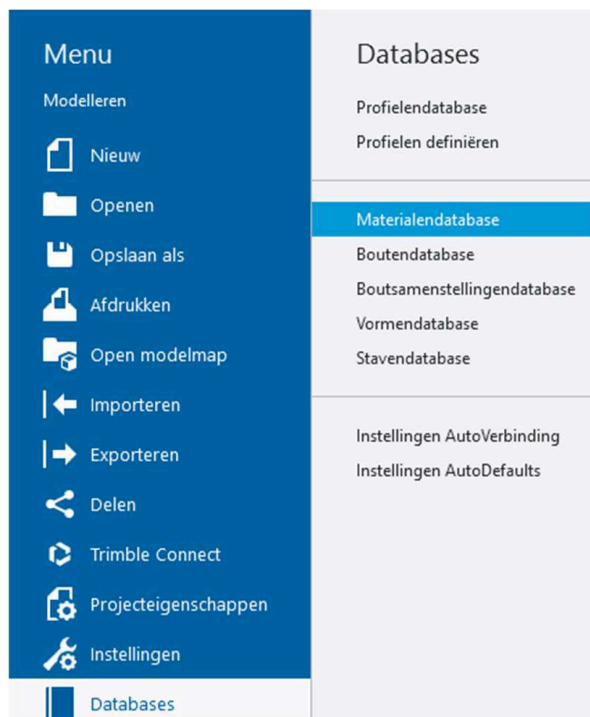


Er wordt nu een nieuwe groep met de naam "Jonkers Bouwmetaal" aangemaakt, waar de vormen van de ankerplaten in worden geplaatst.

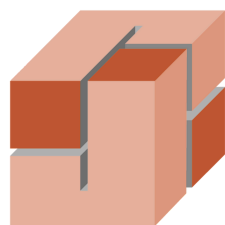
Daarna "OK" en de vormendatabase opslaan. Toevoegen van de door Jonkers

Bouwmetalen gebruikte staalkwaliteiten: Ga in het hoofdmenu naar de

Materialendatabase:



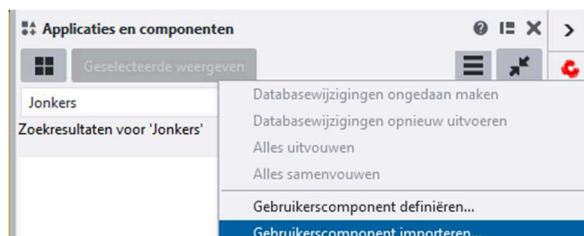
Kies onder "Importeer" het bestand "Staal S350.lis"
Sla hierna de wijzigingen in de materialendatabase op.



JONKERS

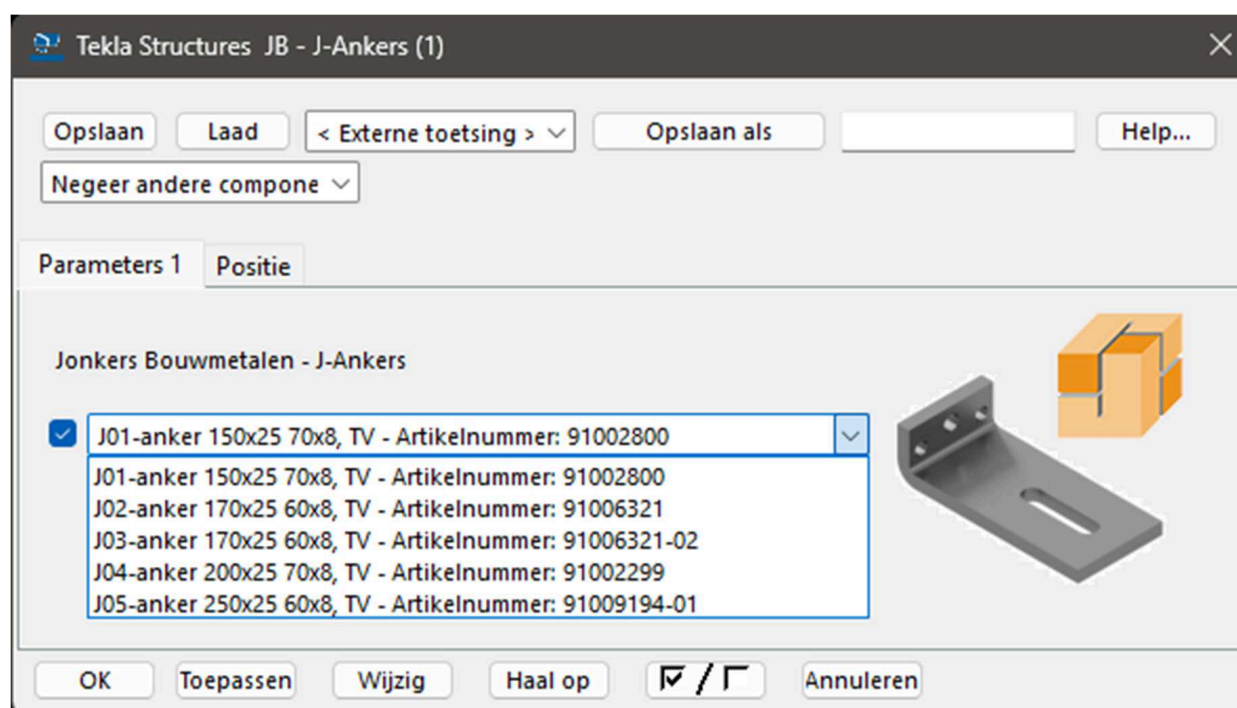
BOUWVERANKERING

Open nu het tabblad "Applicaties en Componenten" en kies "Gebruikerscomponent Importeren"



En kies "Jonkers Bouwmetaal – Alle Ankers.uel" of het uel bestand van het specifieke ankertype.

Het component kan nu gebruikt worden, invoegen met 2 punten, waarbij het 2e punt de richting van het lange eind van het anker is.



In de interface is te kiezen tussen de verschillende ankertypes in het afrolmenu.